



SILVER
— RESIDENCY —

LUXURIOUS COMPOUND PACK SOCIETY

3 BHK
BUNGALOWS

SILVER RESIDENCY

AN ORGANIZED LIVING



Founder

NIRAJ BHIMJIYANI

AMIT BHIMJIYANI

SILVER
GROUP

Mr. Niraj Bhimjiyani Is A Qualified Civil Engineer And Interior Designer And Has Been In The Industry Since 2005. Mr. Amit Bhimjiyani Too Is A Techno-Savvy Designer. Apart From Having An All Decked-Up Skills Set; They Also Have A Rich Experience Of Land Development And Construction.

16.25
width

3
BHK

107
YARDS
onwards

PREMIUM
bungalows

BIG
front

compound
PACK
society

FLY TOWARDS
THE ICONIC

SILVER
RESIDENCY





LIFESTYLE IS THE LUXURIOUS
KING SIZE BUNGALOW SOCIETY
FOR YOU & YOUR LOVED ONES.





WE LIKE IT AT
FIRST SIGHT

સિલ્વર રેસિડેન્સી આપના જીવનને ખુશીઓલરી પાંખો આપશે.

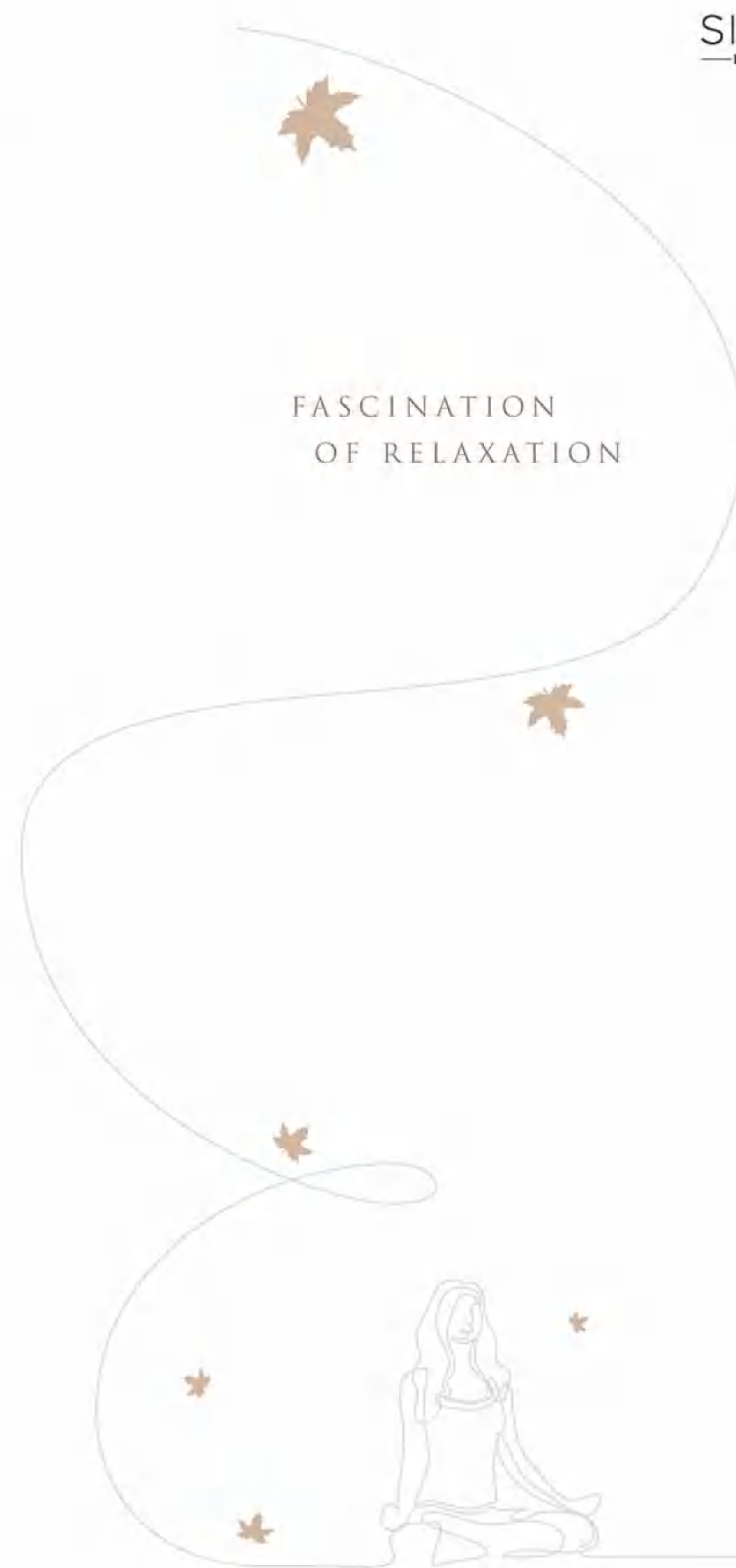
MEMORIES GET BORN

સિલ્વર રેસિડેન્સી રહેવા માટે ઉત્તમ society છે, કે જેની સાથે જીવન જરૂરી સગવડોની કનેક્ટિવિટી સરાહનીય હોય અને એ રીતે જોવા જઈએ તો સિલ્વર રેસિડેન્સી એક કિંમતી ભેટ છે. કેમકે બહુ જ જલ્દી અહીં રાજકોટ શહેરનો ન્યુરે સકોર્સ શરૂ થનાર છે, જેની નજીક હશે આનંદ-પ્રમોદ માટે અટલ સરોવર, એમ્યુઝમેન્ટ પાર્ક તેમજ વિશાળ પબ્લિક ગાર્ડન. આ ઉપરાંત ગુજરાતની એકમાત્ર એઈમ્સ હોસ્પિટલ સિલ્વર રેસિડેન્સીથી ગણતરીની મિનિટો જ દૂર હશે. ચુટિસિટીની વાત કરીએ તો શહેરનું નવું બસસ્ટેન્ડ પૂરપાટ ઝડપે માધાપર સર્કલ નજીક બની રહ્યું છે, આ સિવાય માધાપર ઓવરબ્રિજ બનશે આપને શહેર સાથે જોડતી એક અહમ કડી.





FASCINATION
OF RELAXATION



એઇમ્સ

બે હોસ્પિટલ, હોસ્ટેલ, મેડીકલ કોલેજ, સ્ટાફ ક્વાર્ટર બનાવાશે : એક વર્ષમાં બિલ્ડીંગ ઉભું થઇ જશે



રાજકોટ નજીક ખંભેરીમાં રૂપિયા ૧૧૯૫ કરોડના ખર્ચે નિમાર્ણ પામનાર ઓલ ઈન્ડિયા ઈન્સ્ટીટ્યુટ ઓફ મેડીકલ સાયન્સ (એઇમ્સ)નો માસ્ટર પ્લાનને કેન્દ્રિય આરોગ્ય વિભાગે મંજૂરી આપતા એક વર્ષમાં જ પ્રોજેક્ટ પુરો કરી દેવામાં આવશે તેમ રાજકોટ નિયુક્ત કરવામાં આવેલા ડાયરેક્ટર જણાવ્યું હતું. જામનગર રોડ ઉપર ખંભેરી અને પરાપીપળીયાની ૨૦૧ એકર જમીનમાં એઇમ્સ બનાવામાં આવનાર છે એઇમ્સમાં બે હોસ્પિટલ, હોસ્ટેલ, મેડીકલ કોલેજ અને સ્ટાફ ક્વાર્ટર બનાવવામાં આવશે એઇમ્સમાં ક માળના કુલ ૫ ટાવર ઉભા કરવામાં આવશે.

એઇમ્સની ફાયનલ ડિઝાઇનને મંજૂરી આપવામાં આવી છે અલગ અલગ ૫ બિલ્ડીંગ બાંધવામાં આવશે જેમા તમામ વિભાગ અલગ કરવામાં આવશે એઇમ્સનો પ્રોજેક્ટ એક વર્ષમાં પુરો કરવા માટે કામગીરી યુદ્ધના ધોરણે શરૂ કરી દેવામાં આવી છે અત્યારે ૭૦ ટકા બાઉન્ડ્રી વોલનું કામ પુરૂ કરી દેવામાં આવ્યું છે રાજકોટ સિવિલ હોસ્પિટલ દ્વારા ૧૯૮ લે-આઉટ પ્લાન મુકવામાં આવ્યા છે તબક્કાવાર તમામ પ્લાનને મંજૂરી આપી દેવામાં આવી છે બાંધકામ ટેન્ડર પણ આપી દેવામાં આવ્યું છે.

એક વર્ષમાં બિલ્ડીંગ ઉભું કરી દેવામાં આવશે એટલે આગામી વર્ષનાં અંત સુધીમાં એઇમ્સ કાર્યરત થઇ જવાનો દાવો કરવામાં આવ્યો છે.

250 એકરમાં આકાર પામી રહેલ ન્યુ રેસકોર્સ નો લે-આઉટ પ્લાન



હાલના રેસકોર્સની સાપેક્ષમાં ચાર ગણી વધુ જગ્યા

રેસકોર્સ - ૨ કરતે બેબી ટ્રેન ચલાવી શકાય તેવી સાનુકુળતા



જામનગર રોડથી કાલાવડ રોડ વચ્ચેના રોડ પર ટ્રાફિક વધતા રૂડાએ તૈયારી શરૂ કરી

હાલના રેસકોર્સથી નવા રેસકોર્સ સુધી મળશે સીધો મેઇન રોડ રૈયા સીમેન્ટ રોડથી રેસકોર્સ-૨ સુધી ફોરટ્રેક રોડનું નિમાર્ણ થશે નવા રેસકોર્સ સુધી રૈયા રોડ સીધો જોડાઈ જશે. રૂડા દ્વારા ધમધમાટ : મનપા પાસે કરાવાશે કામ



૨૦૦ એકરમાં બનશે ન્યુ રેસકોર્સ : કાંકરિયા ટાઇપ સાઇટ ડેવલપ કરાશે.

રાજ્ય સરકારે રેસકોર્સની જમીનને આપી મંજૂરી : ૧૫૦ એકરમાં વોક-વે, બેબી ટ્રેઇન, મ્યુઝિકલ ફ્વારા, બાગ-બગીચા, એમ્યુઝમેન્ટ પાર્ક બનાવાશે, ૫૦ એકરમાં તળાવ અને બ્યુટીફીકેશન કરાશે.



Children Play Area & Senior Citizen Seating



BUNGALOW NO.

107.35 Sq.Yard

03 To 05

107.37 Sq.Yard

11 To 15

106.39 Sq.Yard

16 To 19

GROUND FLOOR



BUNGALOW NO.

107.35 Sq.Yard

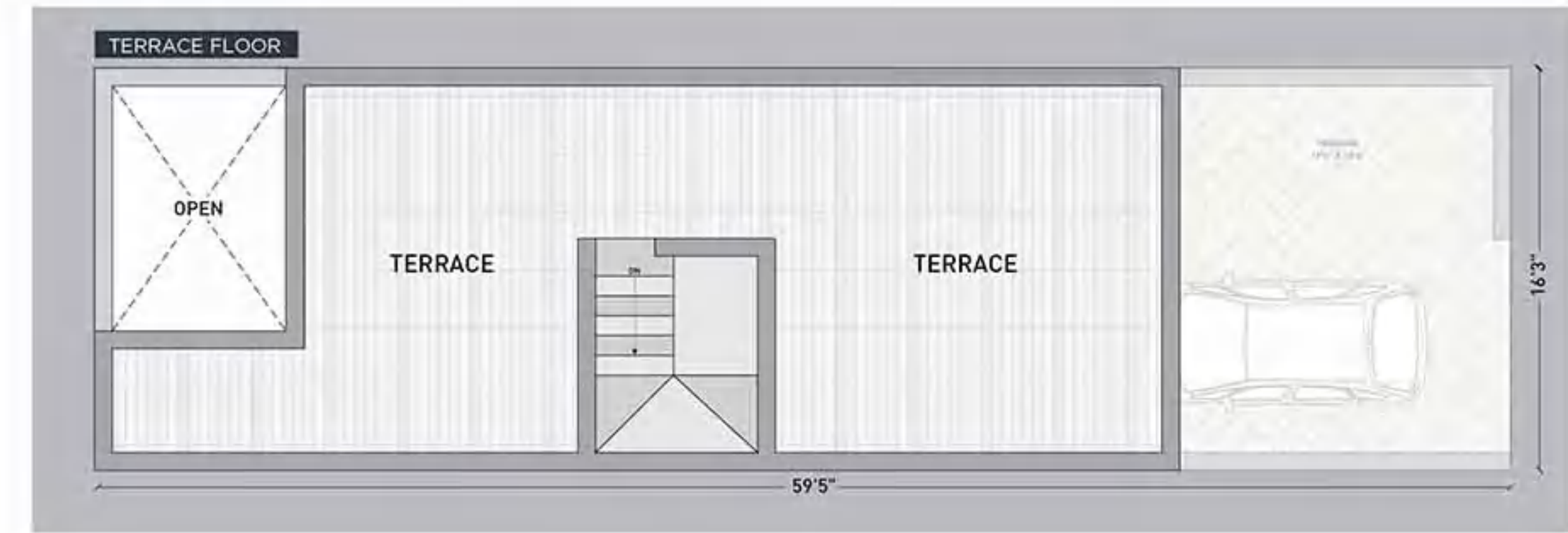
03 To 05

107.37 Sq.Yard

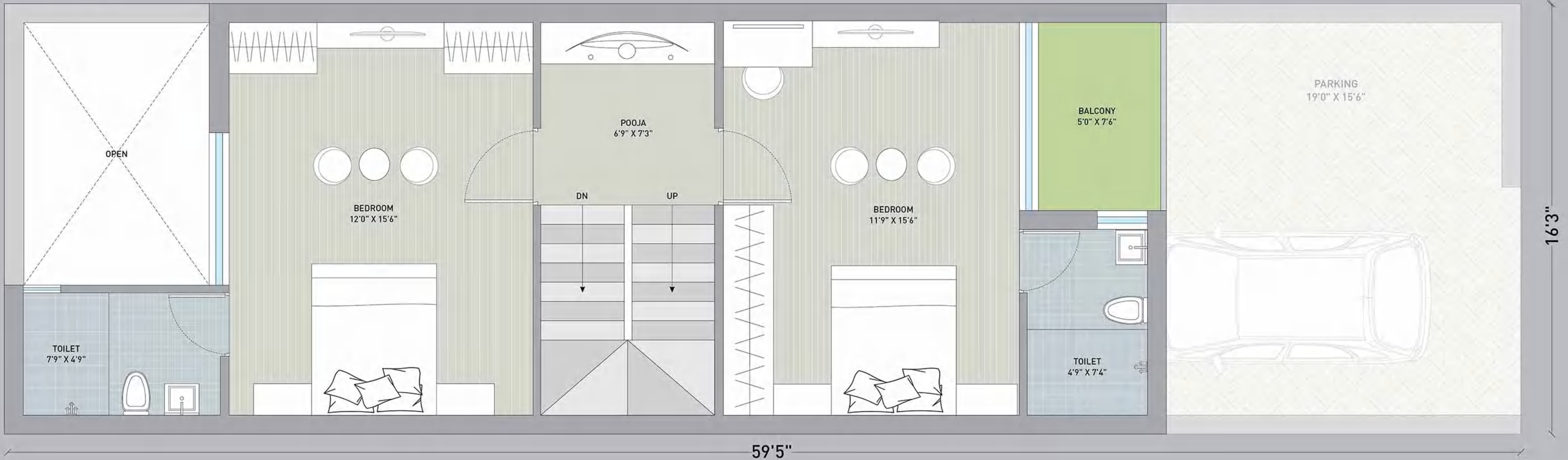
11 To 15

106.39 Sq.Yard

16 To 19

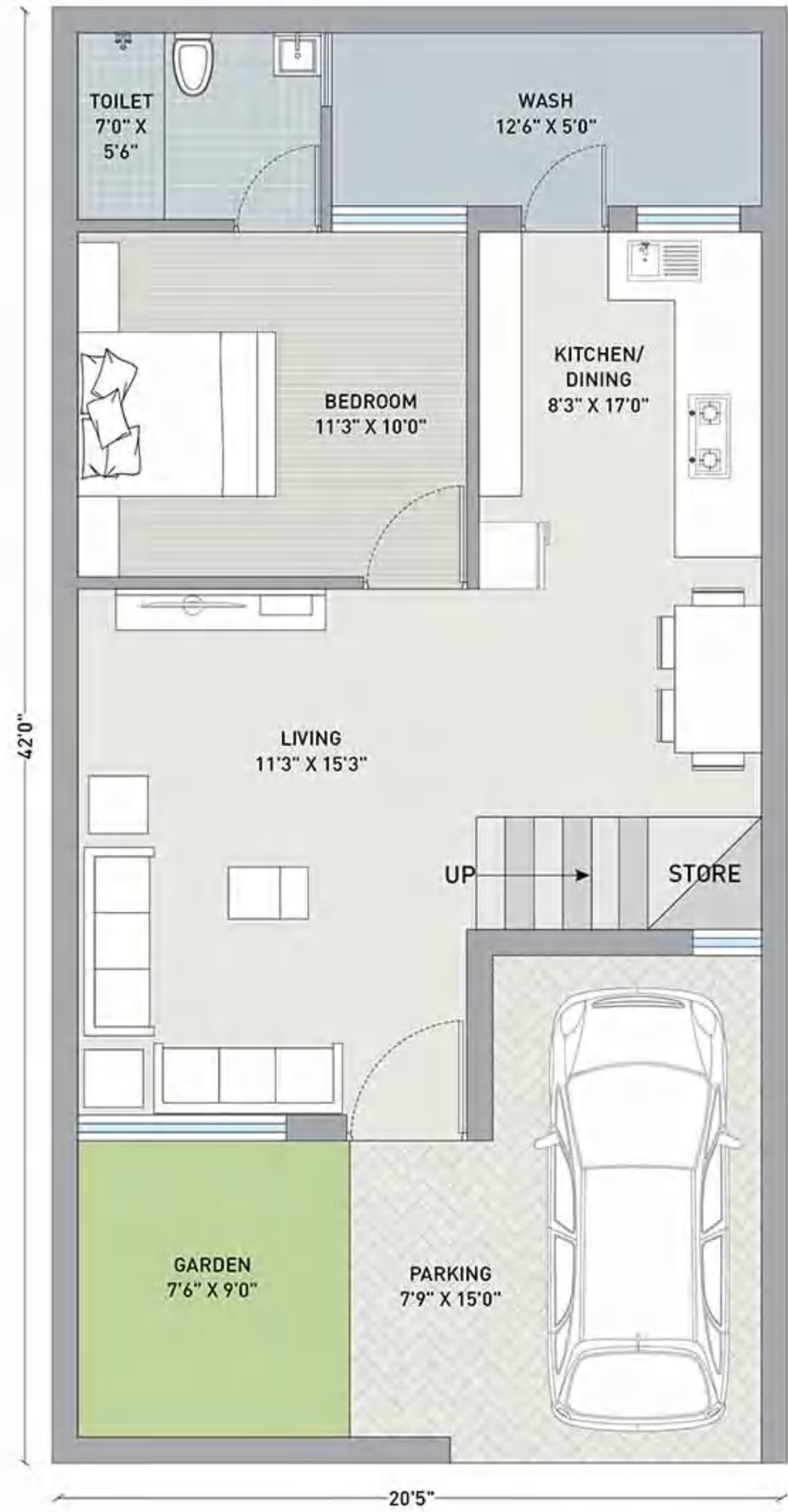


FIRST FLOOR

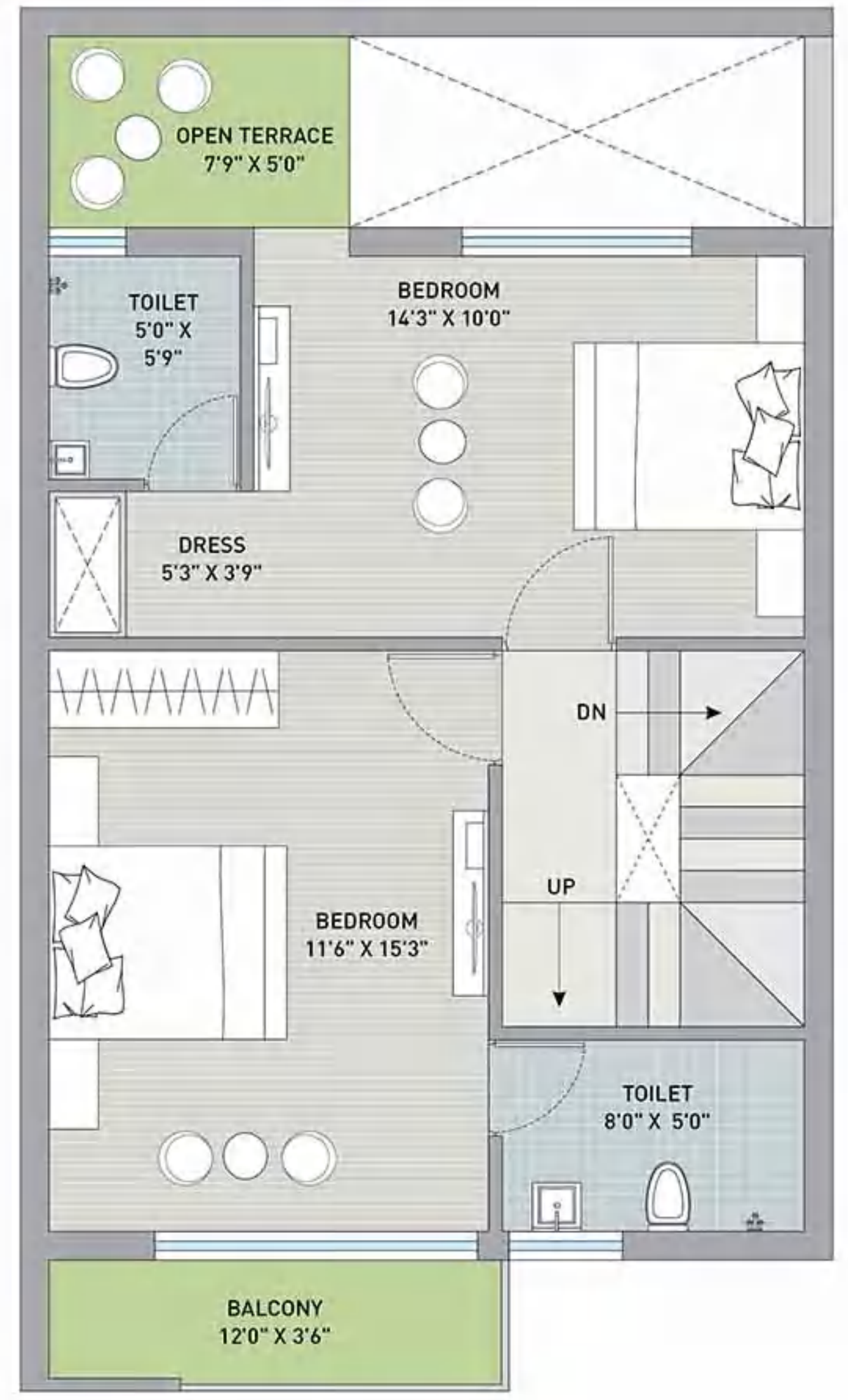


TRANSFORMED
UNIFORMLY

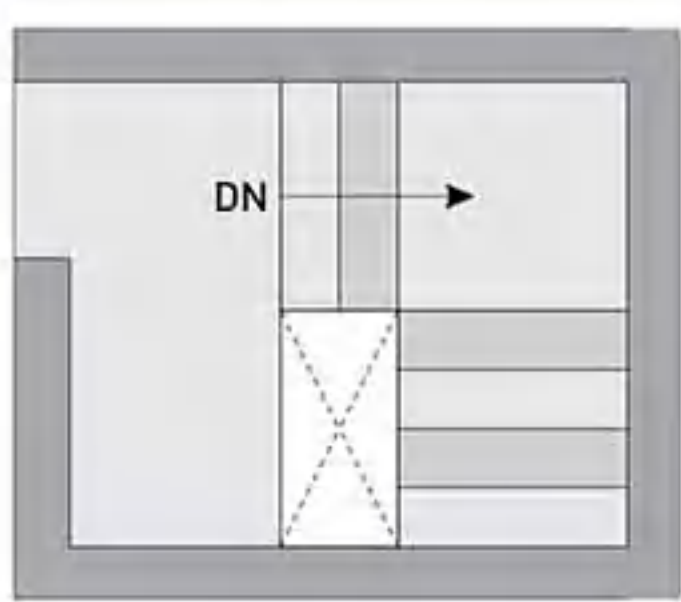
GROUND FLOOR



FIRST FLOOR

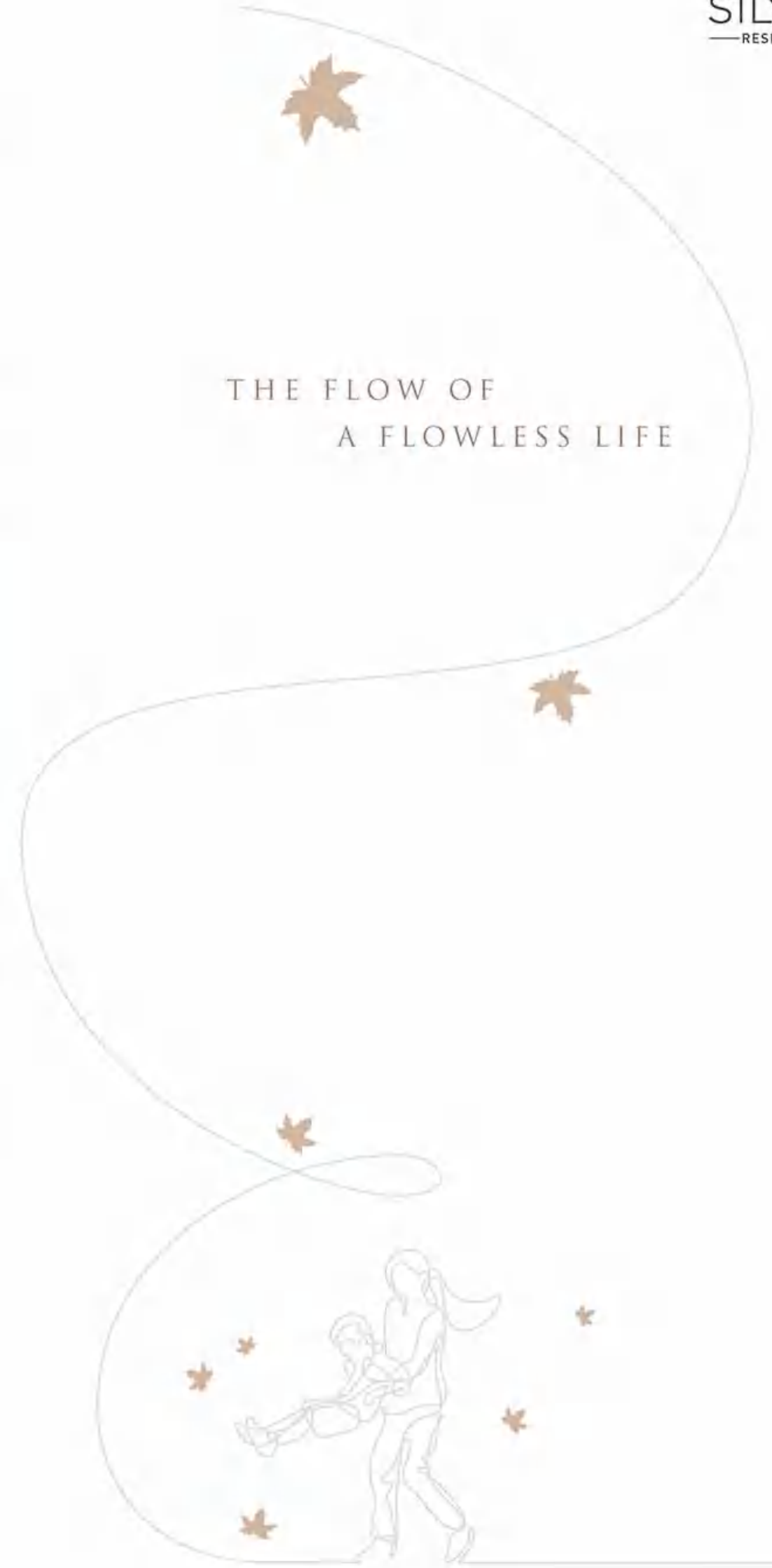


TERRACE FLOOR





THE FLOW OF
A FLOWLESS LIFE



GET FEATURED
WITH NATURE



AMENITIES



- > Children Play Area
- > Senior Citizen Seating

SPECIFICATIONS

PLUMBING

- JAQUAR Fittings In All Bathrooms & Kitchen Area.
- CPVC/UPVC Plumbing & Drainage Piping.
- ASTRAL Plumbing.

KITCHEN

- Granite Platform With S.S. Sink.
- Designer Tiles Up To Lintel Level.

DOOR

- Decorative Main Door With Designer Laminate Along With Handle And Safety Lock.
- Flush Doors With Wooden Frame And Hardware Fittings.

ELECTRIFICATION

- Hi-Fi Switches.
- Concealed Circuit Wiring.
- M.C.B. For Safety.
- Two Way Light & Fan Point.
- Sufficient Points For T.V., Freeze, Washing Machine Etc.

WINDOW

- 3 Track Aluminium Section With Mosquito Net.

BATHROOM

- Vitrified/Ceramic Tiles In Floor & Wall (Up To Lintel Level) With Standard Sanitary In All Bathroom.

WALL FINISHES

- Wall Finishes Birla Putty On Internal Walls In Bungalows.
- Texture On External Wall As Per Design.

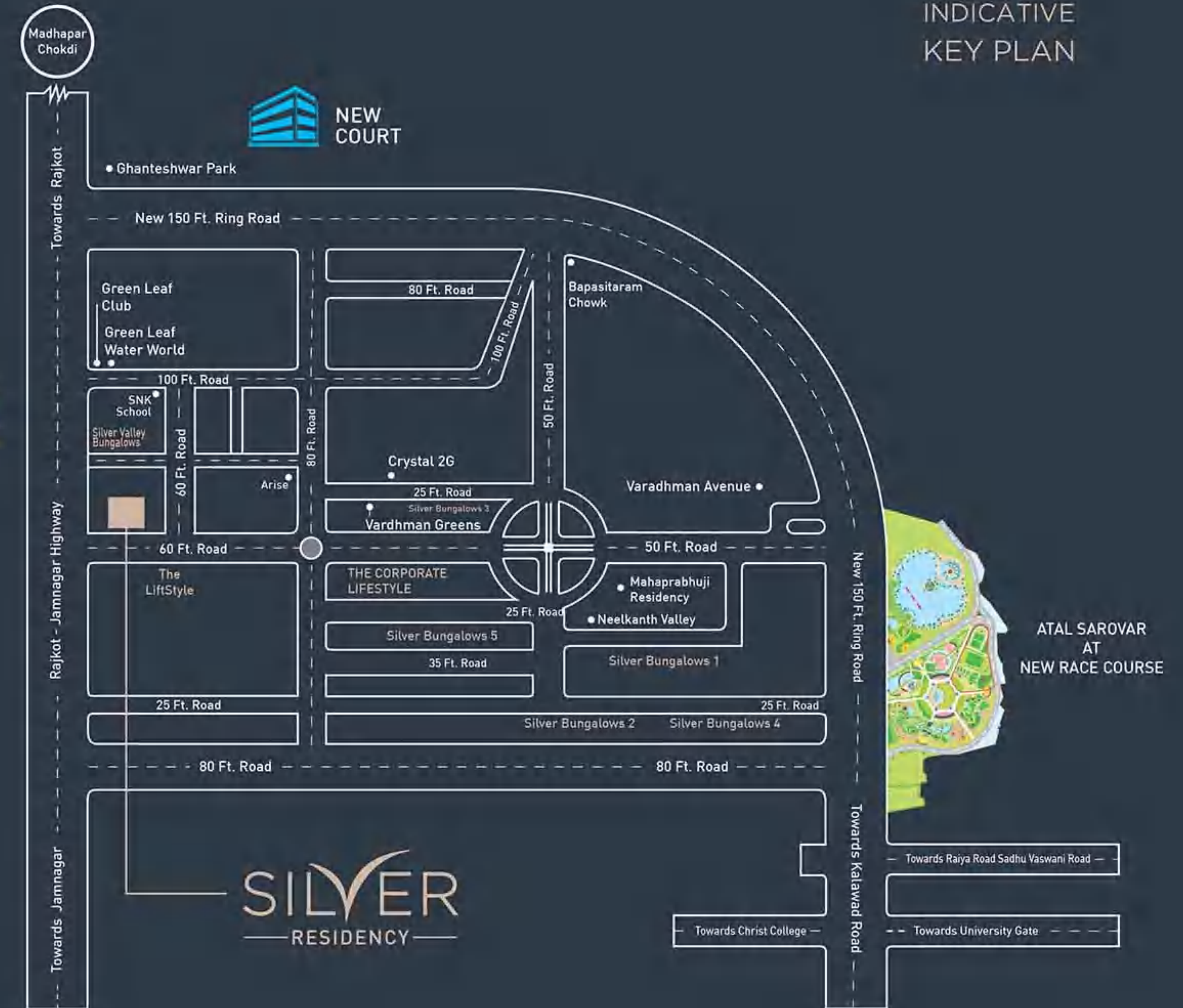
FLOORING

- Vitrified Tiles / Kota Stone Flooring In Wash With Tiles Dado. (Up To Seal Level)



AIIMS HOSPITAL

INDICATIVE KEY PLAN



ARCHITECT
NIRAV KHANT
MAATRA ARCHITECT

STRUCTURE ENGINEER
BIPIN ADHIYA

LEGAL ADVISOR
MAHESH YADAV | KESUR M. VAROTARIYA

WELL WISHERS

ASHISH BHUTA | NIRAV UNADKAT | BHARAT BHIMJIYANI | BHAVIK PATEL

SITE CONTACT

Hemal Bhimjiyani | Vicky Kakkad

Legal Disclaimer:

All furniture / object shown in the plan are for presentation & understanding purpose only. By no means, it will form a part of final deliverable product. • All the elements objects, treatments, equipment & color scheme are artisan's impression & purely for presentation purpose. By no means it will form a part of the amenities, features or specification of our final product.

NOTE: All rights for alteration / modification & development in designer specifications by architects & / or developer shall be binding to all the members. • This brochure is for reference purpose only. By no means it will form part of any legal contract. Stamp duty, Registration charges, Legal charges, PGVCL / RUDA / GSPC charges, Society maintenance deposit, etc. shall be borne by the purchaser. • TDS, GST & or any other taxes levied in future will be borne by the purchaser as applicable. • Any additional charges or duties levied by the Government / Local Authorities during or after completion of the scheme shall be borne by the purchaser. • In the interest of continual developments in design & quality of construction, the developer reserves all rights to make any changes in the scheme including and not limited to technical specifications, design, planning, layout & all purchasers shall abide by such changes. • Changes / alteration of any nature including elevation, exterior color scheme, balcony grill or any other changes affecting the overall design concept & outlook of the scheme are strictly NOT PERMITTED during or after the completion of the scheme. • Low-voltage cables such as telephone, TV and internet cable shall be strictly laid as per consultant's service drawing with prior consent of Developer / Builder's office. • Common passages / landscaped areas are not allowed to be used for personal purpose.

Scan For Location



SITE ADDRESS

Near The Lifestyle , New 150 Ft. Ring Road,
Opp. Atal Lake, Rajkot.

SILVER
GROUP

DEVELOPERS

NIRAJ BHIMJIYANI
+91 98257 55580

AMIT BHIMJIYANI
+91 98791 80500

CREDAI
RBA
Realty for Better Life

RAJKOT BUILDER ASSOCIATION